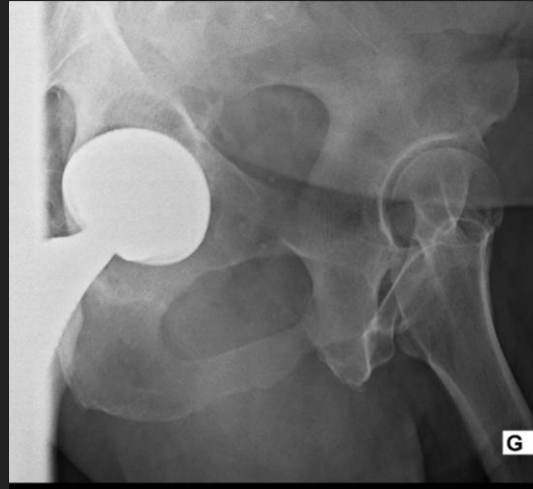


Forme atypique de coxarthrose

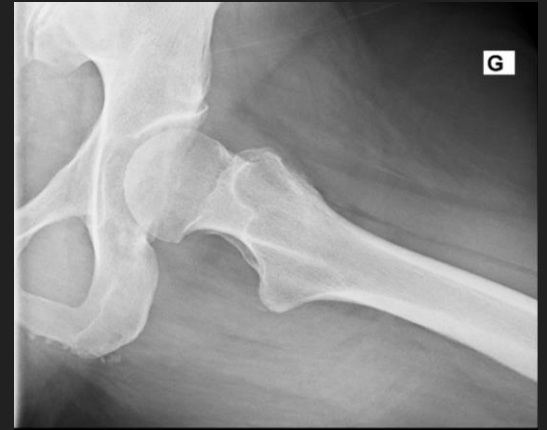
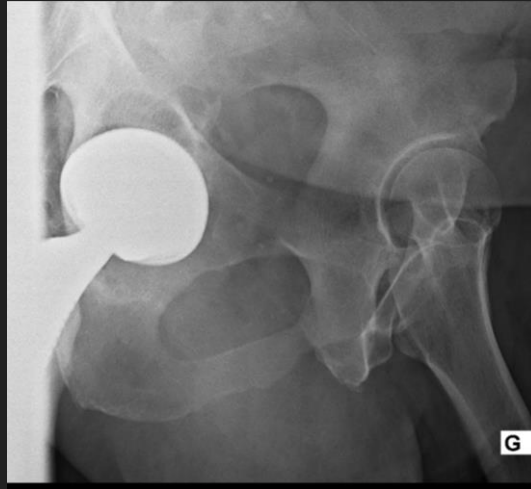
Présentation

- 08/2020 : Femme 57 ans, douleurs hanche gauche +++, pas de traumatisme



Présentation

- 08/2020 : Femme 57 ans, douleurs hanche gauche +++, pas de traumatisme



Compte rendu : Coxarthrose gauche modérée

Présentation

- 08/2020 : Femme 57 ans, douleurs hanche gauche +++, pas de traumatisme
- 12/2020 : Douleurs persistantes



Présentation

- 08/2020 : Femme 57 ans, douleurs hanche gauche +++, pas de traumatisme
- 12/2020 : Douleurs persistantes



+ 4 mois

Présentation

- 08/2020 : Femme 57 ans, douleurs hanche gauche +++, pas de traumatisme
- 12/2020 : Douleurs persistantes



Compte rendu : Coxarthrose destructrice rapide

Coxarthrose destructrice rapide

- Perte de cartilage de >2 mm sur un an ou pincement de $>50\%$ en un an
(destruction complète en 2 ans)
- Femmes, 60-70 ans. Douleurs importantes et impotence fonctionnelle rapidement évolutive
- Majoritairement unilatéral

Coxarthrose destructrice rapide

- Perte de cartilage de >2 mm sur un an ou pincement de $>50\%$ en un an
(destruction complète en 2 ans)

- **Femmes, 60-70 ans. Douleurs importantes et impotence fonctionnelle rapidement évolutive**

- Majoritairement unilatéral

Coxarthrose destructrice rapide

- Perte de cartilage de >2 mm sur un an ou pincement de $>50\%$ en un an (destruction complète en 2 ans)
- Femmes, 60-70 ans. Douleurs importantes et impotence fonctionnelle rapidement évolutive
- **Majoritairement unilatéral**

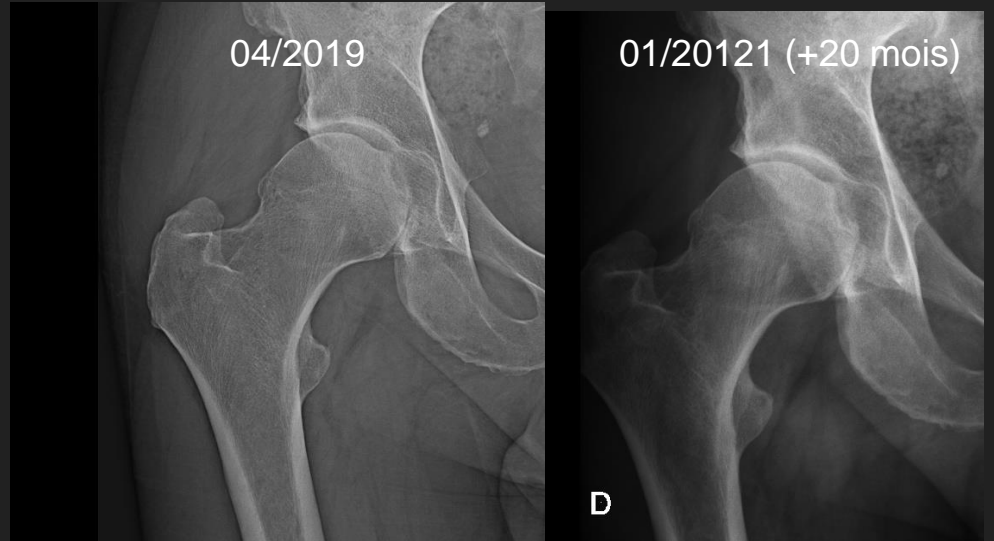
Coxarthrose destructrice rapide

Causes : Mal connues (Stress mécanique, dégénérescence cartilagineuse, réponse osseuse, fracture par insuffisance)

CDR vs Coxarthrose

Coxarthrose :

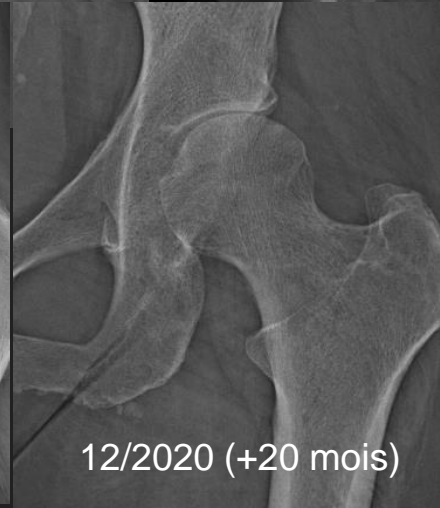
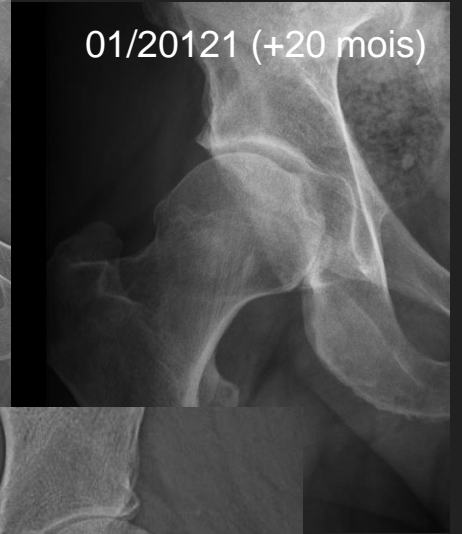
- évolution de <1 mm par an
- remaniements osseux : ostéophytose, sclérose sous-chondrale
- pincement focal



CDR vs Coxarthrose

Coxarthrose :

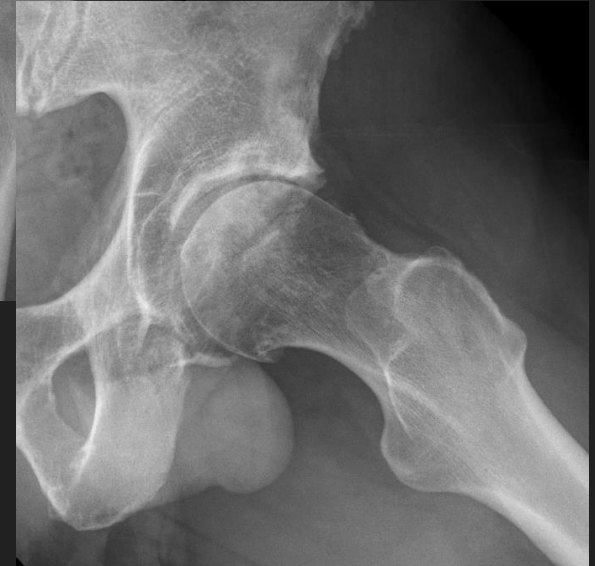
- évolution de <1 mm par an
- remaniements osseux : ostéophytose, sclérose sous-chondrale
- pincement focal



CDR vs Coxarthrose

Coxarthrose :

- évolution de <1 mm par an
- remaniements osseux : **ostéophytose**,
sclérose sous-chondrale
- pincement focal



CDR vs Coxarthrose

Coxarthrose :

- évolution de <1 mm par an
- remaniements osseux : **ostéophytose**, **sclérose sous-chondrale**
- pincement focal



Evolution et traitement

Evolution : destruction / déformation de la tête fémorale et parfois de l'acétabulum

Traitement : arthroplastie totale de la hanche => Exclure les autres causes de destructions articulaire (notamment septique)

Conclusion

En conclusion il s'agit une coxarthrose d'évolution rapide avec pincement important de l'interligne articulaire.

Cette pathologie détermine douleurs vives non soulagées par les traitements médicaux poignet
la proposition d'une chirurgie prothétique a été faite à organiser la patiente souhaiterait.
Les modalités opératoires sont identiques à l'intervention déjà réalisée à droite.

Y penser

Destruction articulaire :

- **Septique (rapide, mais clinique, biologie, +/- liquide synovial)**
- Inflammatoire (clinique, sérologie, pluri-articulaire)
- Neuropathique : fragmentation, peu de douleurs,
- Micro-cristallin

CDR : absence de signe inflammatoire ou septique

CDR vs arthrite septique

Arthrite septique :

- Raréfaction osseuse (hyperhémie)
- Contexte clinique et biologique
- Liquide articulaire septique (au moindre doute)

- Radiographies peu spécifiques



As seen in : Septic arthritis of hip joint and its devastating complications

Diagnostic

- Appliquer la définition à 2 radiographies standard espacées dans le temps
- Absence d'argument clinique / biologique pour une arthrite secondaire

QCM 1

- Coxarthrose destructrice rapide (1 vraie)
 - A) La CDR est toujours associée à une atteinte contro-latérale
 - B) La destruction cartilagineuse dans la CDR restera modérée et ralentira rapidement
 - C) Destruction mono-articulaire rapide : penser également à une atteinte septique
 - D) Dans la CDR, ostéophytose et remaniements sous-chondraux sont prépondérant

QCM 1

- Coxarthrose destructrice rapide (1 vraie)
 - A) La CDR est toujours associée à une atteinte contro-latérale
 - B) La destruction cartilagineuse dans la CDR restera modérée et ralentira rapidement
 - **C) Destruction mono-articulaire rapide : penser également à une atteinte septique**
 - D) Dans la CDR, ostéophytose et remaniements sous-chondraux sont prépondérant

QCM 2

- La CDR c'est
 - A) Coxite Douleuruse Récurrente
 - B) Coxarthrose avec destruction rapide du cartilage (complète < 2 ans)
 - C) Coxarthrose avec traitement médical
 - D) Autre

QCM 2

- La CDR c'est
 - A) Coxite Douleuruse Récurrente
 - **B) Coxarthrose avec destruction rapide du cartilage (complète < 2 ans)**
 - C) Coxarthrose avec traitement médical
 - D) Autre

Take home messages

- **CDR = destruction rapide du cartilage (>2 mm / an) avec destruction complète en 2 ans (sans ostéophytes)**
- CDR = traitée par arthroplastie totale de hanche
- Destruction rapide d'une articulation = garder atteinte septique à l'esprit

Take home messages

- CDR = destruction rapide du cartilage (>2 mm / an) avec destruction complète en 2 ans (sans ostéophytes)
- **CDR = traitée par arthroplastie totale de hanche**
- Destruction rapide d'une articulation = garder atteinte septique à l'esprit

Take home messages

- CDR = destruction rapide du cartilage (>2 mm / an) avec destruction complète en 2 ans (sans ostéophytes)
- CDR = traitée par arthroplastie totale de hanche
- **Destruction rapide d'une articulation = garder atteinte septique à l'esprit**